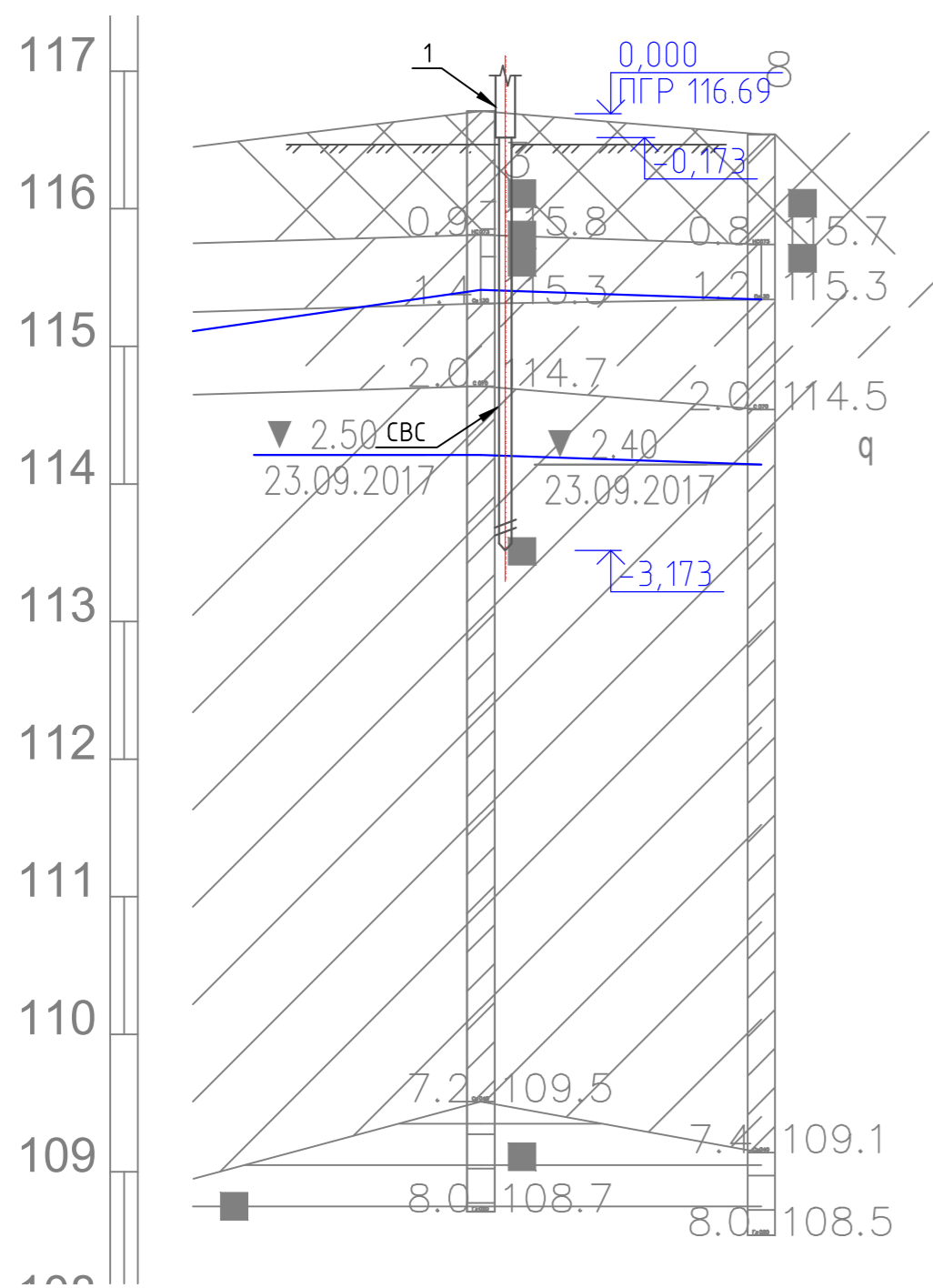
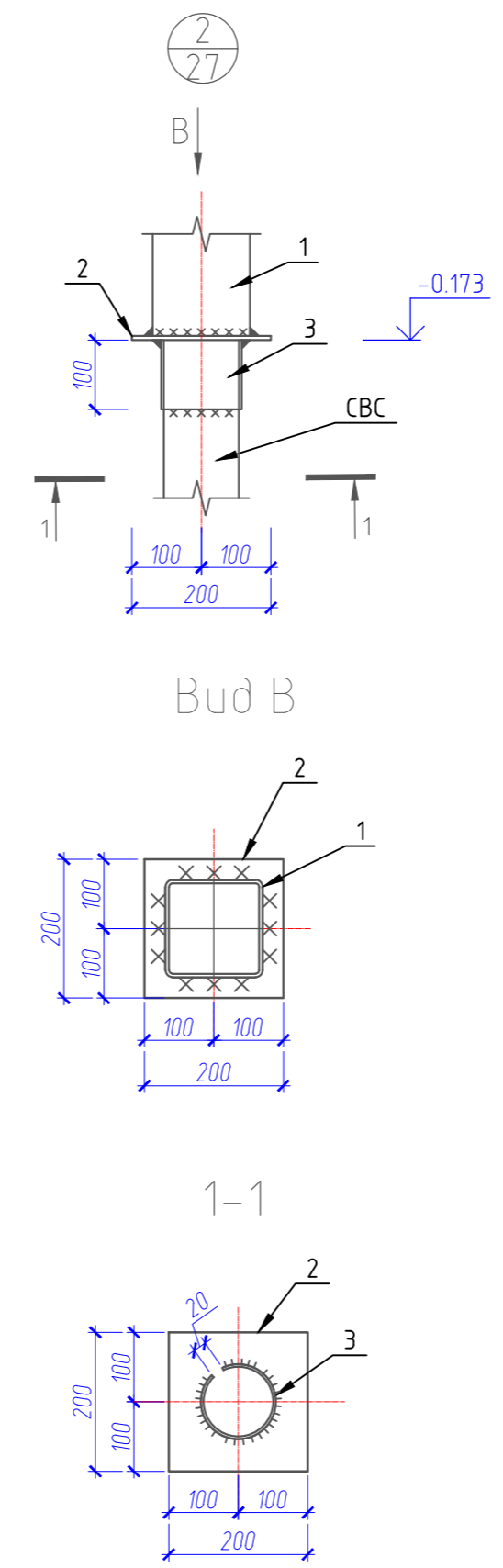
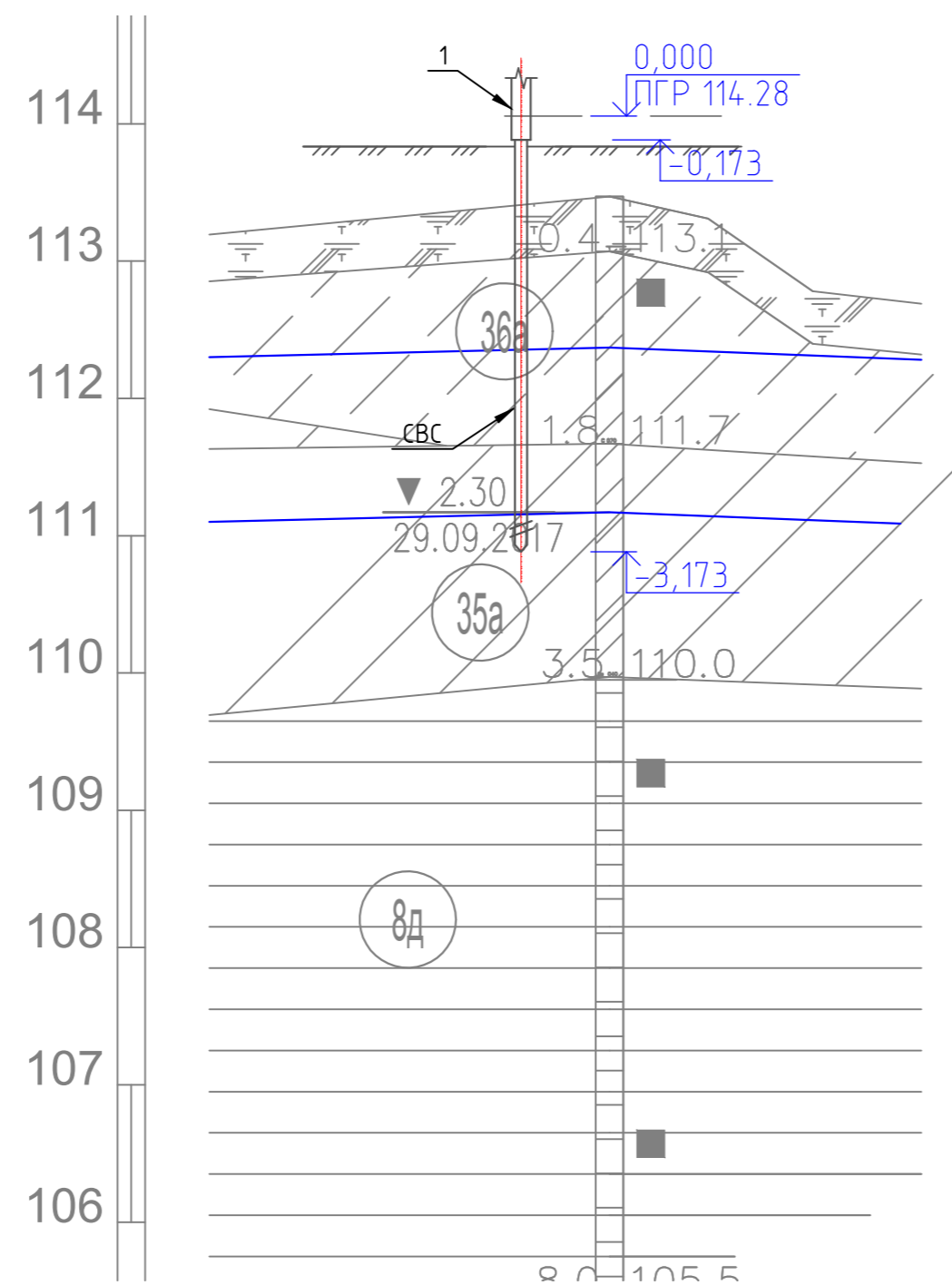


Геологический разрез скважины №17



Геологический разрез скважины №3



Спецификация элементов

Поз.	Обозначение	Наименование	Кол.	Масса, ед., кг	Примечание
СВС	ТУ 5264-001-33423833-2015	Винтовая свая СВС-К 108"4"-300"5"-3000	654	12	
2	ГОСТ 19903-2015	-200x200x6, сталь СтЗсп	654	2	
3	ГОСТ 10704-91	Труба 108x4, L=100 мм, сталь СтЗсп	654	1	

- За относительную отметку 0.000 принята отметка проектируемой головки рельса:
 - для ворот на ПК 0+77.46, ПГР 116.69;
 - для ворот на ПК 14+36.76, ПГР 114.28.
- Проектная отметка верха сваи, является:
 - для ворот на ПК 0+77.76, отм. -0.173;
 - для ворот на ПК 14+36.76, отм. -0.173.
- Проектное положение свай для ограждения, является плюс 50 мм от планировочной поверхности земли.
- После погружения свай в проектное положение, выполнить разбивку прямых для установки в проектное положение оголовков. Для выполнения оголовка, необходимо элемент поз. 3, разрезать вдоль элемента, затем развести концы на 20мм и зафиксировать струбцинами. Затем произвести приварку элемента 3 к элементу 2. Сварку вести по всей окружности элемента 3. Катет сварного шва принять по наименьшей толщине свариваемых элементов.
- После выполнения монтажа оголовка, прямик засыпать местным грунтом, до планировочной отметки земли.
- Винтовые сваи покрыть горячим цинком.
- Перед монтажом стоек ворот и ограждения, необходимо, торцы стоек отфрезеровать. Сварку элементов вести электродуговой сваркой электродами марки Э-42. Катет шва принять по наименьшей толщине свариваемых поверхностей.
- После выполнения сварочных работ, необходимо очистить металлические поверхности от шлака и напылов, произвести антикоррозионную обработку. Антикоррозионную обработку выполнить грунтовкой ГФ-021 на один раз, с последующим нанесением эмали ПФ-115 на два раза.

- Фундаменты разработаны на основании данных инженерно-геологических изысканий, выполнены ООО "ГЕОТРАНСПРОЕКТ".
- Основанием свайных фундаментов по всей площадке строительства, является - суглинок серо-бурый тяжелый пылеватый мягкопластичный, со следующими характеристиками:
 - удельное сцепление - 11 кПа;
 - угол внутреннего трения - 16 градусов;
 - плотность грунта - 1.90 г/см³.

127-17.2-КЖ								
10	-	Зам.	43-19	<i>Юткин</i>	07.19	Развитие железнодорожной инфраструктуры неопределенного пользования ООО "Трансойл". 1 этап		
2	-	Нов.	43-19	<i>Бомбина</i>	07.19			
Изм.	Кол. уч.	Лист	№ док.	Подп.	Дата			
Разраб.	Юткин	<i>Юткин</i>	07.19	Конструкции железобетонные Ограждение		Стадия	Лист	Листов
Провер.	Бомбина	<i>Бомбина</i>	07.19			Р	27.1	
Н. контр.	Шалыгина	<i>Шалыгина</i>	07.19	Геологический разрез скважины №17 Геологический разрез скважины №3 Узел 2. Разрез 1-1. Вид В		ООО "ГЕОТРАНСПРОЕКТ"		
ГИП	Бомбина	<i>Бомбина</i>	07.19					